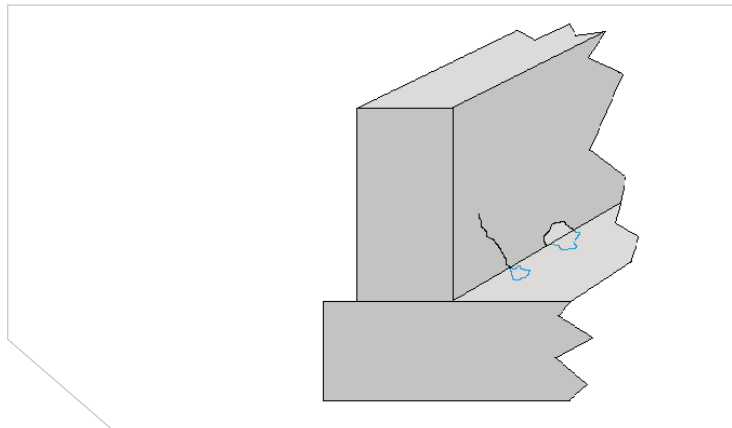
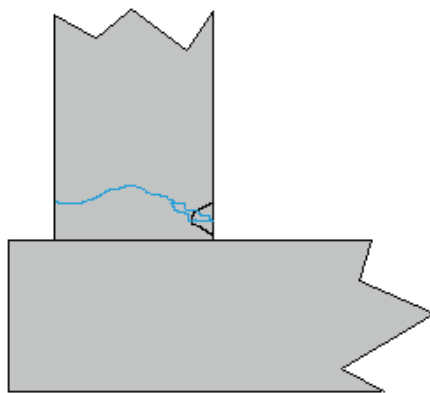


# MONTERINGSVEILEDNING HYDRA CRYSTAL PLUG



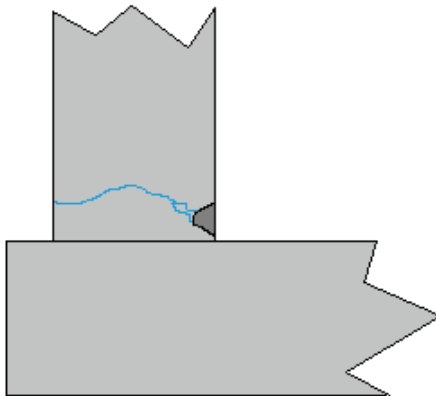
## 1. HURTIHERDENDE VANNTETT MØRTELL

Hydra Crystal Plug er en ekstremt hurtigherdende som egner seg meget godt til å tette aktive vannlekkasjer. Det innebærer at den kan benyttes til å tette lekkasjer hvor vann er stedeværende.



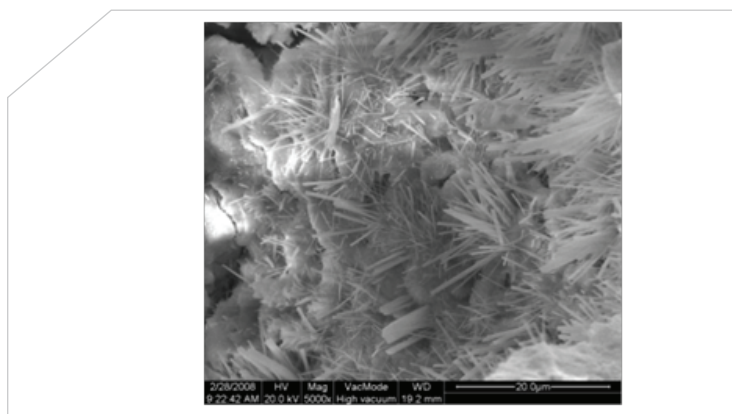
## 2. RENGJØRING

Lekkasje punktet lokkaliseres, og løs betong, stein og annet fjernes. Bruk en vinkelsliper å skjær ut et U-format spor i en dybde på 25mm dybde og 20 med mer bredde. Glatte flater bør sandblåses, eller høytrykkspyles før påføring. Hydra Crystal Plugg må kun påføres på poreåpen struktur.



## 3. MONTERING

Form en ball av massen og press den inn i lekkasje punktet til den blir hard. Begynn i toppen av sprekken og gå nedover. Ved store lekkasjer og høyt vanntrykk er det viktig å få drenert vekk vannet før man går i gang med tettingen. Etter at vannet er stoppet kan overflaten bearbejdes kosmetisk.



## 4. BLANDINGSFORHOLD

Miksing  
5 deler Hydra Crystal Plug blandes med 1 del vann til en stiv formbar masse/pasta. Miks aldri mer masse en til 3 minutters bruk.