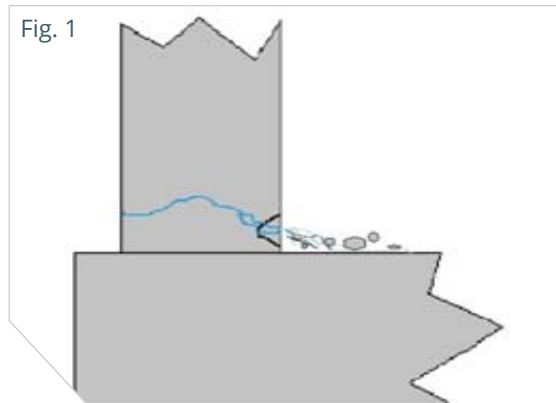


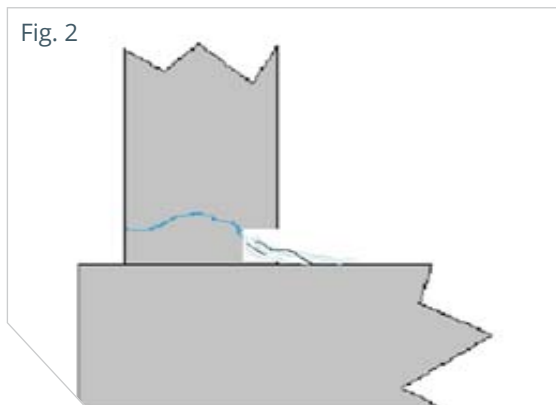
Varenr. 89102

## MONTERING - TETTEMØRTEL HYDRA CRYSTAL PLUGG



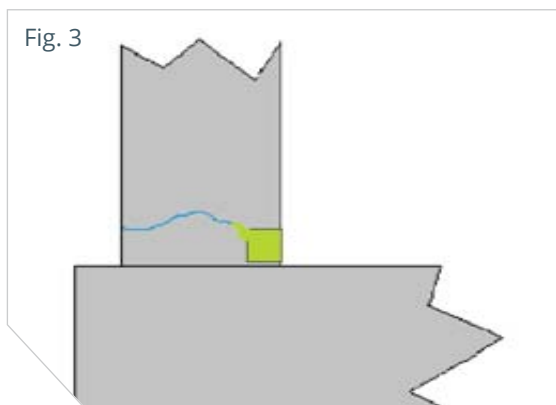
### 1. Underlag og rengjøring

Fjern all løs betong og stein i lekkasjeområdet. Bruk en vinkelsliper og skjær ut et U-format spor i en dybde på 25mm og bredde på 20 mm. Glatte flater bør sandblåses, eller høytrykkspyles før påføring.



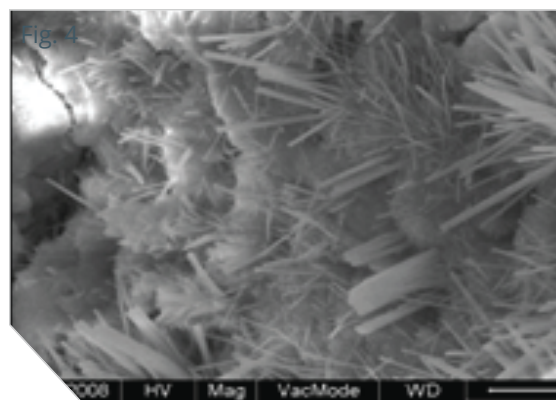
### 2. Forberedelser

Tettemørtel Hydra Crystal Plugg må kun påføres på poreåpen struktur.



### 3. Blandingsforhold

5 volumdeler Hydra Crystal Plugg blandes med 1 volumdel vann til en stiv formbar masse/pasta. Miks aldri mer masse enn til 3 minutters bruk!



### 4. Påføring

Form en ball av massen og press den inn i lekkasjepunktet til den blir hard. Begynn i toppen av sprekken og gå nedover. Ved store lekkasjer og høyt vanntrykk er det viktig å få drenert vekk vannet før man går i gang med tettingen.

Fig. 4 viser et bilde av produktet ferdig lagt, kraftig forstørret. Krystallene fortrenger vann, og danner samtidig et vanntett sjikt.