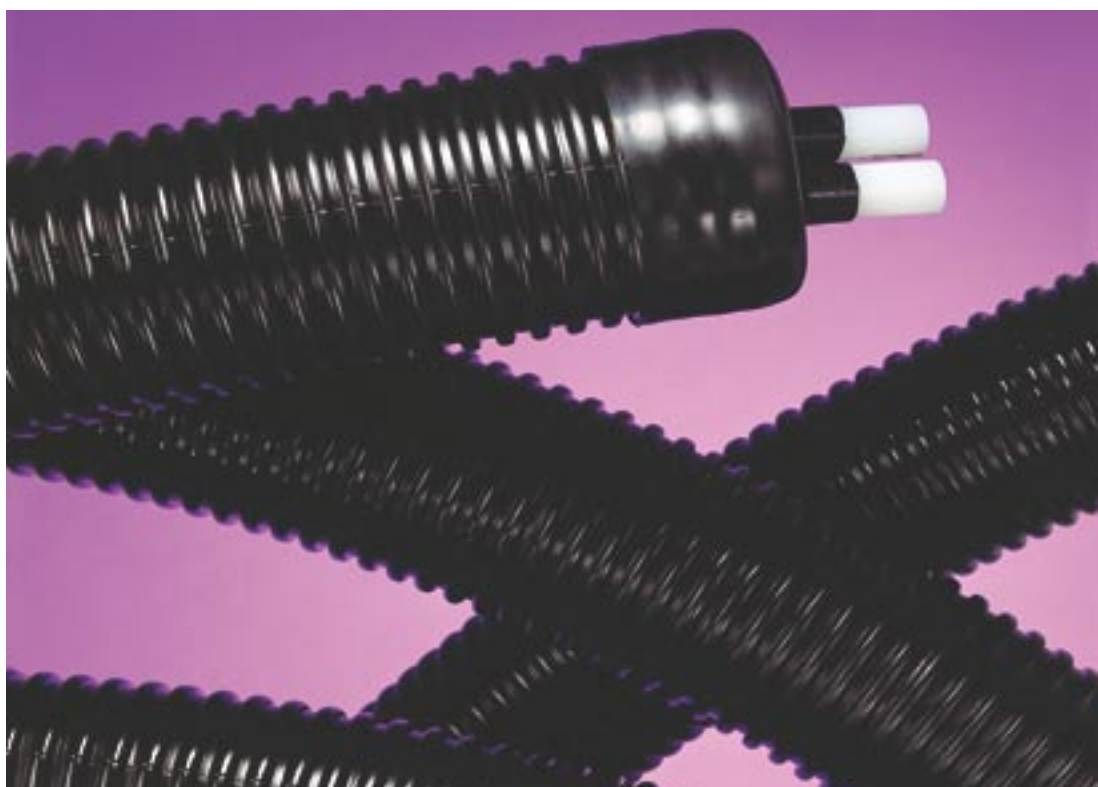


Ecoflex Fjernvarmesystem



Varme og vann i Ecoflex kulvertør

Ecoflex – fleksibel – lange lengder

Ecoflex er et preisolert plastrørssystem for varme og varmtvann. Ecoflex kan rulles ut direkte fra lasteplanet og ned i grøften i lengder opp til 200 m uten skjøter. Ecoflex kulvert består av et isolert transportrør av Wirsbo-PEX. Isoleringen er av fornett polyetenskum og beskyttelsesrøret av korrugert høydensitetspolyeten.

Det helt korrosjonsfrie og vanntette kulvertøret er meget fleksibelt og kan lett legges utenom hindere. Kulverten kan lett bøyes for hånd i relativt små radier.

Hele kulverten kan energigjenvinnes.

Ecoflex Aqua – for tappevarmtvann

Ecoflex Aqua er konstruert spesielt for distribusjon av varmt tappevann. Ecoflex Aqua lages som ett- og torørskulvert. Torørskulverten inneholder rør for både varmtvannsdistribusjon og varmtvannssirkulasjon.

Ecoflex Aqua dimensjoneres for en maksimal kontinuerlig temperatur på 70°C, tilfeldig 90°C, ved et maksimalt driftstrykk på 1,0 MPa.

Ecoflex Aqua produseres i disse dimensjonene:

Etrørskulvert 28, 32, 40, 50 og 63 mm

Torørskulvert 28+18, 32+18, 40+28 og 50+32 mm

Ecoflex Thermo – for varmedistribusjon

Ecoflex Thermo er konstruert for distribusjon av varme. Kulverten produseres som ettrørskulvert og torørskulvert. Ecoflex Thermo er konstruert for en maksimal dimensjonerende fremførselstemperatur på 95°C og et maksimalt tillatt driftstrykk på 0,6 MPa.

Ecoflex Thermo leveres i følgende dimensjoner:

Ecoflex Thermo Single 40, 50, 63, 75, 90 og 110 mm.

Ecoflex Thermo Twin 2x25, 2x32, 2x40 og 2x50 mm

Ecoflex Thermo kulvert produseres med diffusjonstette Wirsbo-evalPEX-rør. Dette eliminerer eventuell risiko for korrosjon i det øvrige rørrettet.

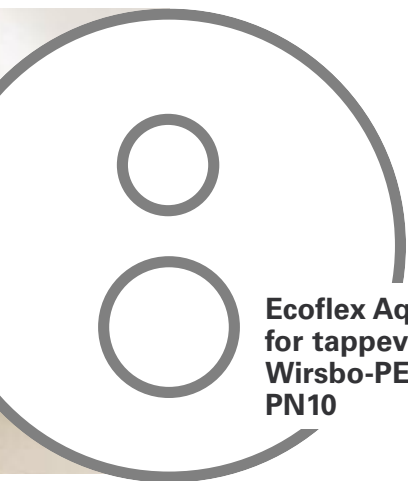
Ecoflex Quattro – for varme og vann

Ecoflex Quattro er konstruert for samtidig distribusjon av både varme og varmtvann inklusive varmtvannssirkulasjon. Kulverten inneholder derfor to Wirsbo-evalPEX-rør for varme og to Wirsbo-PEX-rør for varmtvann respektive varmtvannssirkulasjon.

Ecoflex Quattro leveres i følgende dimensjoner:

2x25/28+18, 2x32/28+18, 2x32/32+18 og 2x40/40+28





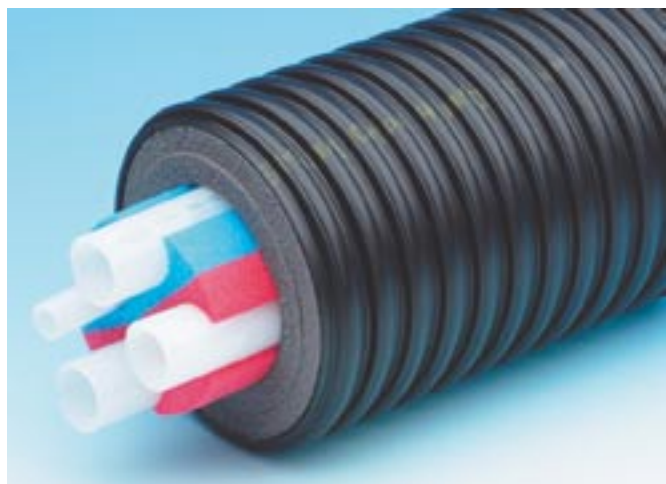
Ecoflex Aqua
for tappevarmtvann
Wirsbo-PEX-rør
PN10

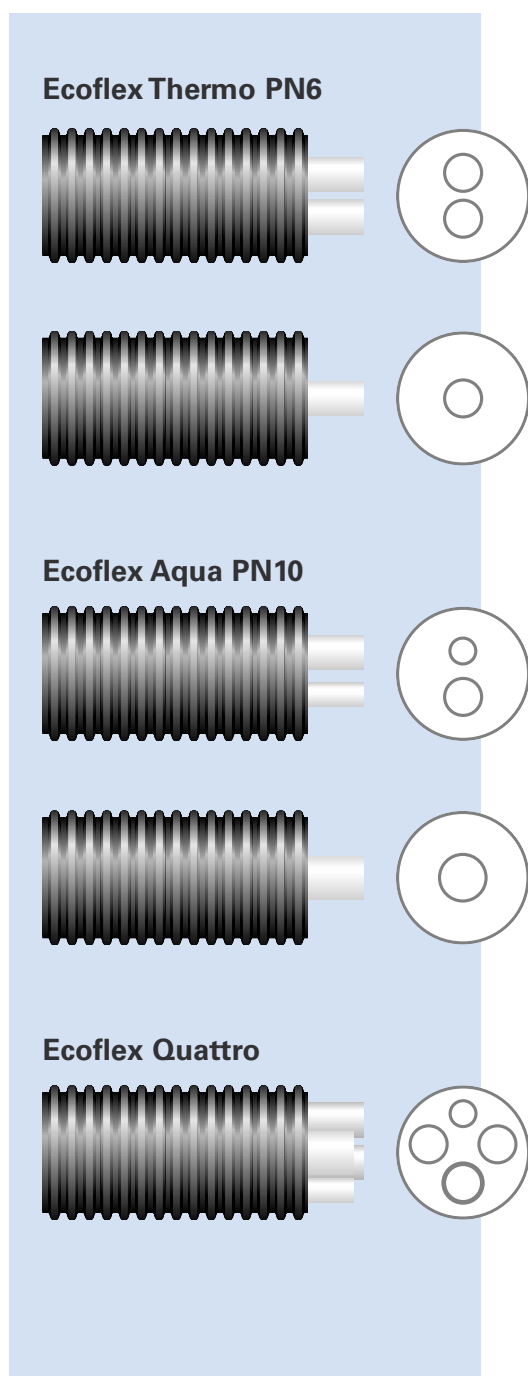


Ecoflex Thermo
for varme
Wirsbo-evalPEX-rør
PN6



Ecoflex Quattro
for varme og vann





Thermo Twin

Dim PEX/mantel	NRF nr	Vekt kg/m	Maks lengde	Bøyeradius mm
2x25x2,3/128	8360501	1,5	200	400
2x25x2,3/160	8360502	1,9	200	500
2x32x3,0/160	8360503	2,1	200	600
2x40x3,7/160	8360504	2,4	200	800
2x50x4,6/200	8360505	3,7	100	1000

Thermo Single

Dim PEX/mantel	NRF nr	Vekt kg/m	Maks lengde	Bøyeradius mm
40x3,7/160	8360511	2,0	200	400
50x4,6/160	8360512	2,2	200	500
63x5,8/160	8360513	2,5	200	600
75x6,8/200	8360514	3,8	100	800
90x8,2/200	8360515	4,4	100	1200
110x10/200	8360516	5,0	100	1500

Aqua Twin

Dim PEX/mantel	NRF nr	Vekt kg/m	Maks lengde	Bøyeradius mm
28x4,0 18x2,5 /128	8360521	1,4	200	500
32x4,4 18x2,5 /160	8360522	2,0	200	600
40x5,5 28x4,0 /160	8360523	2,4	200	800
50x6,9 32x4,4 /160	8360524	3,0	200	900

Aqua Single

Dim PEX/mantel	NRF nr	Vekt kg/m	Maks lengde	Bøyeradius mm
28x4,0/128	8360531	1,2	200	350
32x4,4/128	8360532	1,3	200	400
40x5,5/160	8360533	2,2	200	400
50x6,9/160	8360534	2,5	200	500
63x8,7/160	8360535	3,0	200	700

Quattro

Dim PEX/mantel	NRF nr	Vekt kg/m	Maks lengde	Bøyeradius mm
2x25-28+18/160	8360541	2,3	200	600
2x32-28+18/160	8360542	2,5	200	600
2x32-32+18/160	8360543	2,6	200	600
2x40-40+28/200	8360544	2,8	100	1000

Vi forbeholder oss retten til forandringer uten forutgående varsel.