

# Boliginnerdører

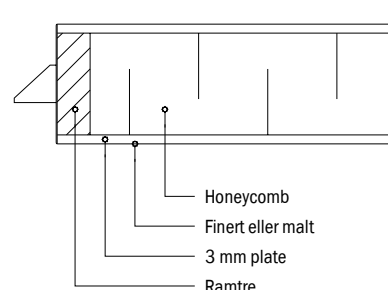
## NS 3140; D5

NS 3420- R6	MODUL	KARMYTTERMÅL		LYSÅPNING		DØRBLADMÅL	
		BREDDEN	HØYDEN	v/90°	v/180°	BREDDEN	HØYDEN
R61.111 1 11 3	7x21	686	2089	568	606	625	2040
R61.111 1 12 3	8x21	786	2089	668	706	725	2040
R61.111 1 13 3	9x21	886	2089	768	806	825	2040
R61.111 1 14 3	10x21	986	2089	868	906	925	2040
R61.111 3 17 3	13x21	1286	2089	1130	1206	825+398	2040
R61.111 3 21 3	15x21	1486	2089	1330	1406	825+598	2040
R61.111 3 99 3	15,2x21	1513	2089	1357	1433	725+725	2040
R61.111 3 99 3	17,2x21	1713	2089	1557	1633	825+825	2040
R61.111 3 99 3	19,2x21	1913	2089	1757	1833	925+925	2040

99=Tabell R61.3.

Max dørbladsmål 925x2040 mm, min dørbladsmål 399x1940 mm.

### Standard utførelse



**Konstruksjon** Se illustrasjon.

**Brann** Ikke godkjent.

**Lyd** Ikke godkjent.

**Dørbladoverflate** Malt: Som standard hvit NCS S 0502-Y.  
 Finert: Bjørk, bøk, eik, furu, gabon, koto, lamelleik, eller mahogny klarlakkert.  
 For maling: Ubehandlet trefiber.

**Mønster** Se illustrasjon.

**Glass** 4 mm herdet glass.  
 Evt. glasskassetter leveres som hvit, furu eller eik.  
 Glassåpninger: Se side 2:4

**Karmer** Se side 2:5

**Terskler** Se side 2:6

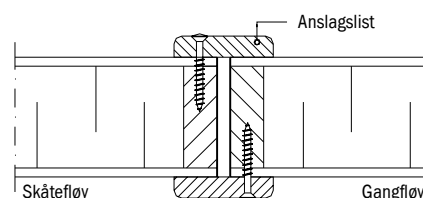
**Beslag** Hengsel: Dørblad: 2 stk. snap-in  
 Karm: 2 stk. justerbar snap-in  
 Hvitmalte dørblad og karmer har hvit hengsel. Øvrig dørblad og karmer har gulepoxi hengsel.  
 Låskasse: 2014 grå på hvitmalte dører, gul på øvrige.  
 Sluttstykke: 0045 grå på hvitmalte karmer, gul på øvrige.

Kantskåte til pardør:  
 2 stk. skåter 450.  
 Sluttstykke leveres umontert.

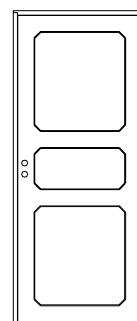
Sluttstykke til pardør:  
 Blank på hvitmalte dører, gul på øvrige.

**Vekt (9-21M)** Dørblad: Ca. 15 kg  
 Karm: Ca. 10 kg

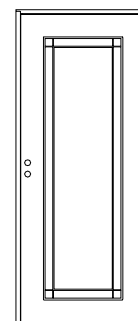
**Dørbladtykkelse** ca. 40 mm



### Mønster



E01



E58