

Rehabilitering med vannbåren gulvvarme

Den nære varmen





Rehabilitering med vannbåren gulvvarme

Den nære varmen

Wirnsbo Gulvvarme skaper nærhet og varme i dine omgivelser. Gulvet er et ypperlig sted for sosialt samvær, og den beste tumleplass for lek og moro.

Tenk deg å kjenne "den frie følelsen", - selv på vinterstid - å gå med nakne føtter på et behagelig varmt gulv.

Med rehabilitering til Wirnsbo Gulvvarme vil du oppleve at livskvaliteten for deg og dine omgivelser vil øke. Gulvet er en plass hvor barn trives, og med Wirnsbo Gulvvarme får man "den gode følelsen".

Med Wirnsbo Gulvvarme gir du dine blomster og grønne planter en ny vår, "den skånsomme varmen" som aldri blir for tørr eller for fuktig. Du vil oppleve en mer behagelig hverdag hvor rengjøringen blir enklere, ingen elementer eller rør som samler støv. Vil du redusere risikoen for allergi, elektromagnetiske felt, plagsomme husdyr som maur eller midd, bør du installere Wirnsbo Gulvvarme, og du vil oppleve "den sunne varmen".

Wirnsbo Gulvvarme er kvalitet og sikkerhet. Våre fagfolk kan alt om Wirnsbo Gulvvarme, og deres erfaring er en garanti på at du alltid vil bli fornøyd.



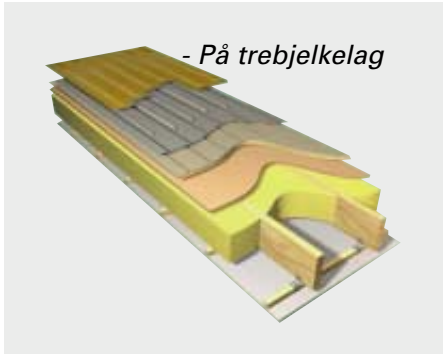
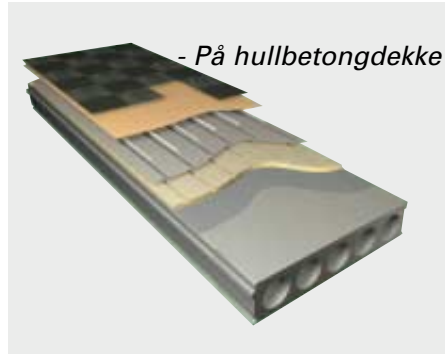
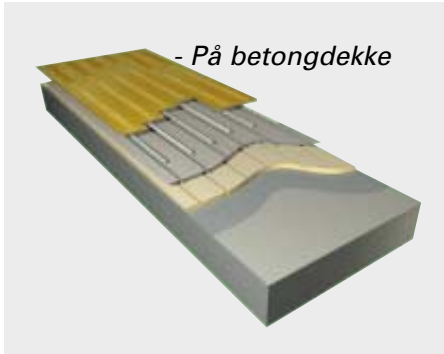
Wirnsbo Gulvvarme kan kobles til enhver form for energikilde. Rørene er uten skjøter og er lette å installere, og det er med god grunn at vår påstand om Wirnsbo Gulvvarme er "den sikre installasjonen".

Med Wirnsbo Gulvvarme kan du velge temperatur i hvert enkelt rom. Øke komforten samtidig som du sparer energi og penger. "Den lette innstillingen".

Det er like enkelt å regulere gulvvarmen som å bruke fjernkontrollen for TV. Glem alle trykk-knapper og brytere. Glem også det evinnelige, for varmt...for kaldt.

Rehabilitering er ingen kunst. Wirnsbo Gulvvarme kan du legge direkte på eksisterende gulv. "Den nære varmen".

Takket være den lave byggehøyden er det mulig å bruke systemet ved de fleste moderniseringer. Vi har systemer som er enkle å installere både ved modernisering og ombygging. Og ikke minst; vi har mange års erfaring som kun gir deg det beste resultat.



Betongdekke med Silencio Thermo og parkett

14 mm parkett
ullpapp
rør Ø = 17 mm,
c/c = 200 mm
aluminiumsplate
Silencio Thermo, 24 mm
diffusjonssperre
betongdekke

Hullbetongdekke med Silencio Thermo og belegg

Vinylbelegg med
min. 14 mm overgulv
ullpapp
rør Ø = 17 mm,
c/c = 200 mm
aluminiumsplate
Silencio Thermo, 24 mm
diffusjonssperre
hullbetongdekke

Trebjelkelag med Silencio Thermo og parkett

14 mm parkett
ullpapp
rør Ø = 17 mm,
c/c = 200 mm
aluminiumsplate
Silencio Thermo, 24 mm
plattformgulv 22mm sponplate

Ønsker du et moderne og fleksibelt varmeanlegg som ikke bare er avhenging av de ustabile strømprisene?

Uponor Wirsbo AS lanserer en unik løsning med lav byggehøyde slik at det er enkelt å få installert vannbåren gulvvarme til en fornuftig pris. Ønskes i tillegg bedre lydisolasjon til naboen eller til kjelleren? Ønskes bedre varmeisolasjon?

Løsningen er å legge 24mm Wirsbo Silencio trinnlydplater ovenpå eksisterende gulv. Disse platene er et produkt det ikke finnes maken til.

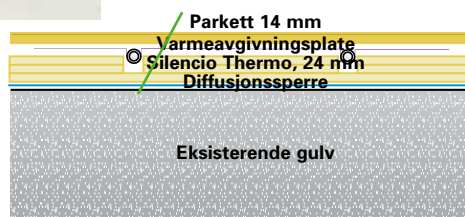
Følgende fordeler gir denne løsningen:

- Bedre lyddempning mellom etasjer
- Bedre varmeisolasjon
- Vannbåren gulvvarme som gir den beste komforten
- Mykt og behagelig gulv
- Rask regulering av romtemperaturen ved endring av utetemperaturen
- Platene produseres i Norge av trefibermateriale



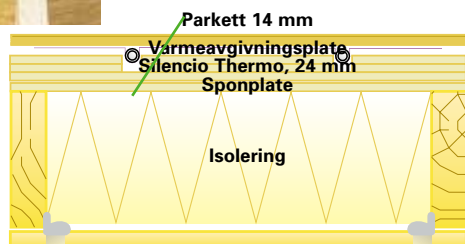
Wirsbo Silencio Trinnlydplate på eksisterende gulv

Gulvvarmerør Wirsbo-pePEX Q&E 17 mm, c/c 200 mm



Wirsbo Silencio Trinnlydplate på trebjelkelag

Gulvvarmerør Wirsbo-pePEX Q&E 17 mm, c/c 200 mm



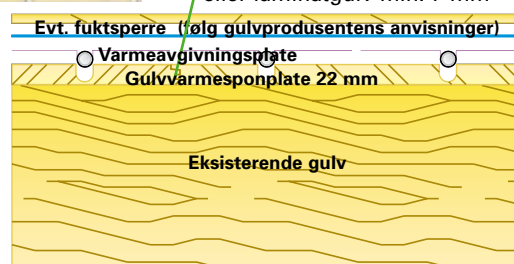
Følgende fremgangsmåte for å få vannbåren gulvvarme:

- Wirsbo Silencio trinnlydplater må legges på en bærende gulvkonstruksjon
- Kan legges på alle typer gulv (tre- og betonggulv)
- Sjekk om gulvet er rett, skjevheter bør rettes opp
- Hvis nødvendig, legg diffusjonsplast (sjekk med byggekonsulent)
- Legg ut Silencio platene og følg den medfølgende leggeanvisningen nøye
- Varmefordelingsplater og pePEX Q&E 17mm rør legges i sporene
- En rørsøyfe legges i hvert rom, rom over 23 m² deles i to kurser
- Alle rørsøyfer kobles til en samlestock
- Hvert rom kan styres med en romtermostat

Alternativ løsning for rehabilitering



Wirsbo gulvvarmesponplate på bjelkelag
 Gulvvarmerør Wirsbo-pePEX Q&E 17x2 mm
 Lamellparkett, sponplate eller laminatgulv min. 7 mm



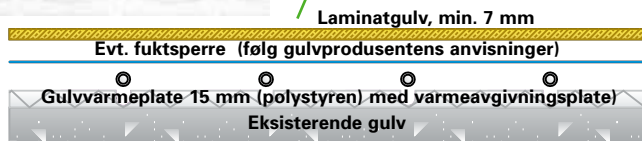
REHABILITERING MED VANNBÅREN GULVVARME

I tillegg til omtalte løsning finnes flere løsninger som selvsagt kan benyttes til rehabilitering. Se også våre løsninger i brosjyrer på www.wirsbo.no

Ta kontakt med våre forhandlere av Wirsbo Gulvvarme for innhenting av tilbud på et komplett nytt vannbåret varmesystem.



Wirsbo Gulvvarme i gulvvarmeplate
 Gulvvarmerør Wirsbo-evalPEX 12x2 mm



Wirsbo Gulvvarme i rørholderskinne innstøpt i avrettingsmasse

Gulvvarmerør Wirsbo-evalPEX 12x2 mm
 Utjevningssmasse
 -Overdekning over rør min. 15 mm inkl. eventuelle fliser



Varmesløyfer monteres i rørholderskinner som festes mot et eksisterende gulv. Gulvvarme 12-røret monteres i rørholderskinnens festebøyler med 125 mm mellom rørene. Deretter støpes alt inn i avrettingsmasse som i våtrom dekkes med fuktspærre.



Eksempel på fordelerskap med pumpe- og shuntgruppe og trådløs romregulering for styring av gulvvarmeanlegget. Et komplett fordelerskap for styring og regulering av vann- og romtemperatur.

Fordelerskapet kobles direkte opp i mot en energikilde, som kan være en enkel gasskjele, elkjele eller varmepumpe. Finnes det sentralvarme i bygget, kan dette kobles direkte inn på fordelerskapet.

Distriktkontor:

Grimstad Tlf.: 37 04 97 85 Fax: 37 04 97 86
 Bergen Tlf.: 55 29 22 30 Fax: 55 29 31 43
 Trondheim Tlf.: 73 96 94 30 Fax: 73 96 94 44
 Stavanger Tlf.: 51 88 33 77 Fax: 51 88 33 79