

# VÅTROMSDØR

TÅLER FUKT OG VANN



Swedoors våtromsdør er vannavvisende og helt formstabil - selv etter konstant og langvarig fuktpåvirkning. Den er således en god løsning for rom med høy fuktighet.



**SWEDOOR**

din profesjonelle dørpartner

## Offentlige bygninger

Swedoors våtromsdør er vannavvisende og helt formstabil - selv etter konstant og langvarig fuktpåvirkning. Den er således en god løsning for rom med høy fuktighet.

Døren har en meget slitesterk overflate som dessuten er svært enkel å rengjøre. Den anbefales derfor til rom der kravene til hygiene har høy prioritet.

Døren tåler effektiv rengjøring, men unngå direkte høytrykks-spyling.

## Private boliger

Våtromsdøren anbefales spesielt til boliger der baderommene er små og gjerne uten vindu. Døren blir derfor svært utsatt for både vann og høy fuktighet. Swedoors våtromsdør slår seg ikke, rustet ikke og råtner ikke. Den er vedlikeholdsfri og enkel å rengjøre.

Du slipper kostnader for reparasjoner, skader og bytte.

Glassinnfestning ved rundt glass



Glassinnfestning øvrige glass



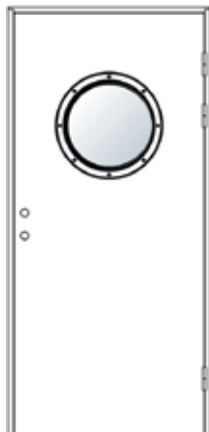
Modeller



G24



G23



G64 Ø255 mm  
G68 Ø440 mm



G100



G200

Der vann- og fuktpåvirkning er uunngåelig

Enkel å rengjøre

Formstabil

Hygienisk

Vannavvisende



# FUNKSJON, FORM OG FARGE

Våtromsdøren leveres som enkel-, par- eller pendeldør med overflate av laminat med trereproduksjon, samt i ett stort utvalg NCS-farger.

Døren kan leveres med rustfri sparkeplate i ulike høyder. Den kan også leveres med glassåpninger, 4 mm herdet glass for rund åpning og 6 mm herdet glass for øvrige.

Med våtromsdørens mange variasjonsmuligheter kan den tilpasses slik at den oppfyller kravene til både funksjon og design.



## Konstruksjon

Dørbladets tykkelse er 39 mm og det består av en sandwichkonstruksjon med overflate av 2 mm laminat.

Fyllingen består av ekstrudert polystyren type LB, mens rammen består av polyuretanbasert miljøplate type PT 200. Hele konstruksjonen er 100 prosent fuktbestandig.

Døren leveres med plastkantlist på langsiden.

### Beslag:

Som standard leveres døren med lås type 565, samt hengsler type 3/3228Z. Som tilvalg kan hengslene leveres i rustfritt utførelse.

### Standardfarger:



HVIT  
NCS S 0502-Y



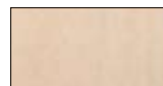
GRÅ  
NCS S 2000-N



BLÅ  
NCS S 3050-R75B



ANTRACIT  
NCS S 6502-B



BØKEFINER



EIKEFINER



MAHOGRNYFINER



Grovkjøkken

## Bruksområder:

Vaskerom	Vaskeri	Toaletter	Baderom
Garderobe	Treningsstudio	Solarium	Spa
Svømmehall	Kjøkken	Grovkjøkken	Kantine
Produksjon	Kontor	Campingplasser	Leilighet

## MÅLSKJEMA

### Mål riktig

Før du går på jakt etter en ny dør, er det en god idé å ta en del mål. Du skal regne med den totale veggåpningen. Det vil si avstanden fra vegg til vegg i bredden, og fra gulv til vegg i høyden. Vi anbefaler en avstand på ca 2-3 cm i bredden og 1-1,5 cm i høyden mellom karm og veggåpning. Viktig! Målingen bør alltid foretas på flere punkter.

Dørbladmål	Karmyttermål	Veggåpning	Modul
625 x 2040 mm	686 x 2089 mm	710 x 2110 mm	7 x 21
725 x 2040 mm	786 x 2089 mm	810 x 2110 mm	8 x 21
825 x 2040 mm	886 x 2089 mm	910 x 2110 mm	9 x 21
925 x 2040 mm	986 x 2089 mm	1010 x 2110 mm	10 x 21
1025 x 2040 mm	1086 x 2089 mm	1110 x 2110 mm	11 x 21
1125 x 2040 mm	1186 x 2089 mm	1210 x 2110 mm	12 x 21
1225 x 2040 mm	1286 x 2089 mm	1310 x 2110 mm	13 x 21

Våtromsdøren kan også leveres i spesialmål, samt som pardør, pendeldør og skyvedør.

### Montering av alu-karm



## KARMLØSNING

### Aluminiumskarm

Til våtromsdøren anbefaler vi vår aluminiumskarm som matcher dørens egenskaper perfekt. Karmen er pulverlakkert hvit, RAL 9010 eller naturelokstert, og leveres med monterte gummipropper i anslaget for en lav og myk lukking.

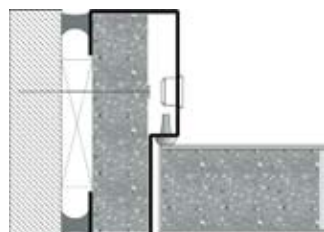
Som tillegg kan karmen leveres med terskelplate av naturanodisert aluminium.

Alle karmen t.o.m. modul 13 leveres sammensatte, inkl. forboring for montering.

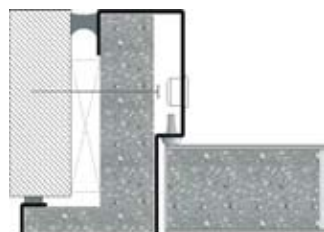
### Trekarm

Døren kan også monteres i trekarm. Da leveres en trekarm i henhold til Sweddoors standard, og døren tilpasses til denne. Våtromsdøren passer i Sweddoors standardkarm for massivdører.

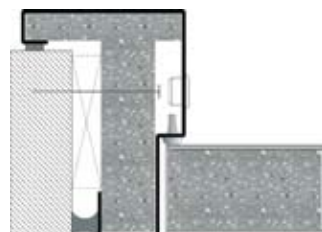
### Eksempel på aluminiumskarm:



Profiltype A



Profiltype B



Profiltype C

### Eksempel på trekarm:

